



in Toscana alla scoperta dei porti turistici



TAPPE: San Vincenzo
Cala dei Medici
Capraia
Portoferraio
Marciana Marina
Marina di Campo
Porto Azzurro
Porto del Giglio

Toscana

Cala dei Medici



San Vincenzo



Capraia



Portoferraio



Marciana Marina



Marina di Campo



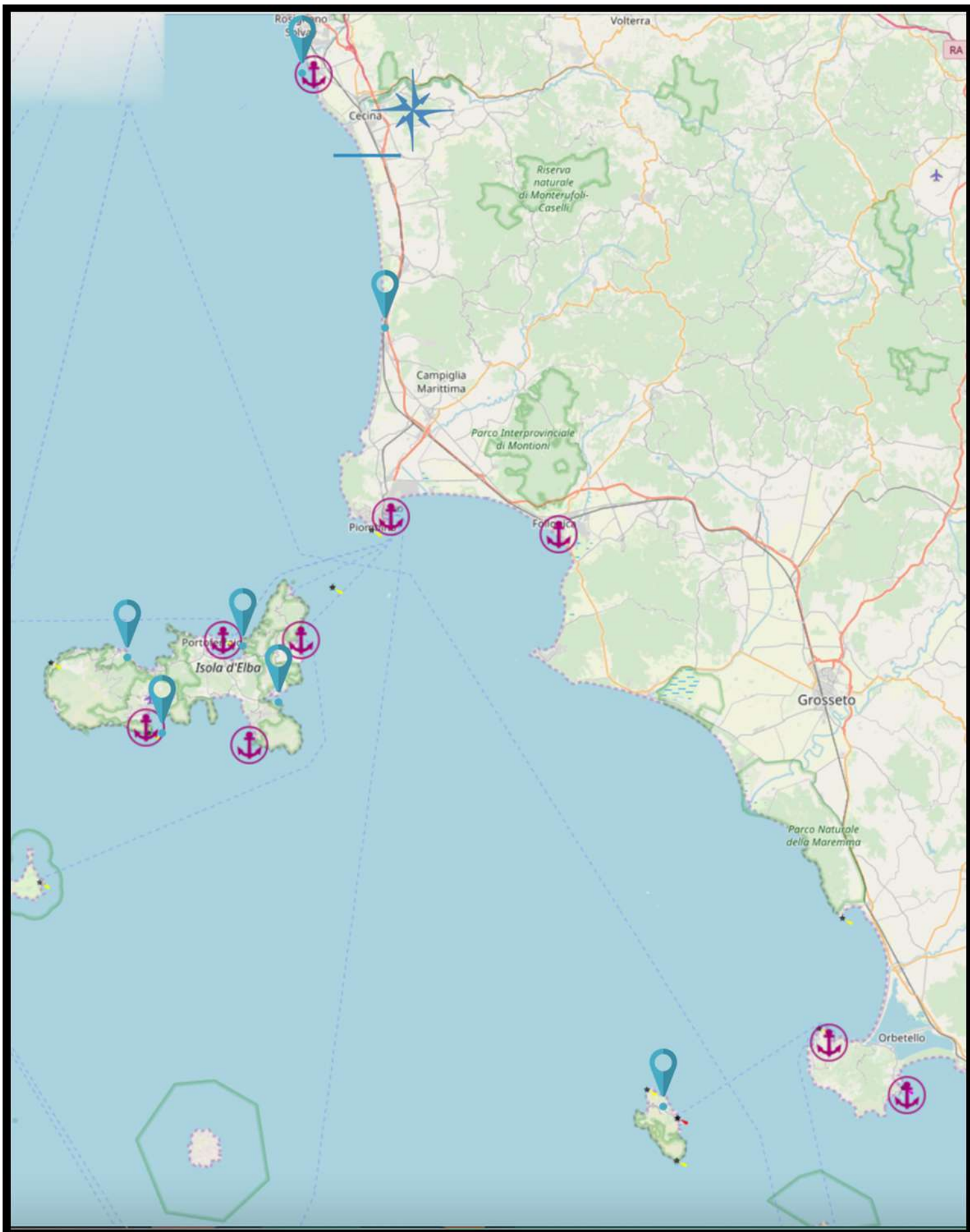
Porto Azzurro



Porto del Giglio



Itinerary map



Itinerary

Itinerario in Barca tra i Porti Turistici della costa Toscana, Elba e Isola del Giglio

Un'avventura affascinante lungo la costa toscana e oltre, alla scoperta di alcuni dei porti turistici più incantevoli e pittoreschi della regione. Questo itinerario vi condurrà attraverso una serie di destinazioni affascinanti, disseminati lungo il litorale toscano, l'isola d'Elba e del Giglio, offrendovi la possibilità di scoprire la bellezza naturale e il fascino storico di questa parte d'Italia.

San Vincenzo

Il viaggio parte da Cecina, base di noleggio Free-Charter e affascinante porto turistico sulla costa toscana.

Proseguite verso sud fino a San Vincenzo, un incantevole porto turistico caratterizzato da una pittoresca baia e da una vivace passeggiata sul mare. Approfittate dell'occasione per esplorare il centro storico del paese, visitare la fortezza e fare una passeggiata lungo la spiaggia.



Cala dei Medici

La prossima tappa è la Cala dei Medici, un moderno porto turistico situato nella località balneare di Rosignano Marittimo. Qui, potrete ammirare gli yacht e le imbarcazioni di lusso attraccati nel porto e godervi una pausa rilassante presso uno dei bar o dei ristoranti lungo il lungomare.



Itinerary

Capraia

Continuate il vostro viaggio dirigendovi verso l'Isola di Capraia, un'isola selvaggia e suggestiva situata nel Mar Ligure. Approdate nel porto di Capraia e lasciatevi incantare dalla bellezza naturale dell'isola, dalle sue spiagge appartate e dai suoi sentieri panoramici.



Portoferraio

L'itinerario prosegue, portandovi verso l'Isola d'Elba. Approderete a Portoferraio, il principale porto dell'isola. Qui, potrete esplorare il centro storico della città, visitare i monumenti storici e fare una passeggiata lungo il lungomare.



Itinerary

Marciana Marina

La prossima tappa è Marciana Marina, un incantevole porto turistico situato sulla costa nord-occidentale dell'Isola d'Elba. Qui, potrete ammirare le case colorate che si affacciano sul mare, molto pittoresche e affascinanti, passeggiare lungo il lungomare e magari fermarvi per gustare un goloso gelato artigianale.



Marina di Campo

L'itinerario tra i porti turistici della toscana continua lungo le coste dell'affascinante Isola d'Elba.

Dirigetevi ora verso sud, fino a Marina di Campo, un'altra affascinante località balneare dell'Isola d'Elba. Qui, potrete approfittare delle spiagge di sabbia dorata e delle acque cristalline per fare il bagno e rilassarvi al sole. In alternativa potreste esplorare le vie del centro.



Itinerary

Porto Azzurro

Proseguite la vostra esplorazione dirigendovi verso Porto Azzurro, un incantevole porto turistico situato sulla costa orientale dell'Isola d'Elba. Qui, potrete passeggiare lungo il porto e godervi la vista dei numerosi yacht e barche da pesca attraccati.



Porto del Giglio

Concludete il vostro viaggio approdando a Porto del Giglio, il principale porto dell'Isola del Giglio. Qui, potrete esplorare il pittoresco villaggio e godervi la tranquilla atmosfera dell'isola, magari facendo una passeggiata lungo il lungomare o gustando una cena in uno dei ristoranti locali.





info@free-charter.com

+39 3938441956
+39 0704515313

www.free-charter.com

Free Charter Srl
Via Cavalcanti 13, 09100 Cagliari